



GPMI

Progiciels de gestion pour TPME et PME industrielles

GESTION DES STOCKS & LOGISTIQUE

Offre Education

Nous Contacter



320 sites
industriels
équipés depuis
1993



Bretagne Grand Ouest Nord.Paris Midi Sud Est Est

La Gestion des stocks est une préoccupation de tous les jours pour les TPE-PME. GPMI permet de suivre et d'anticiper les variations de stock de manière simple et efficace. Le module Logistique permet de gérer des entrepôts.

**ELU MEILLEUR
RAPPORT PRIX/
FONCTIONNALITE
DU MARCHÉ**



A QUI S'ADRESSE CE MODULE ?

La Gestion des stocks s'adresse à toutes les entreprises, fabrication, négoce, artisanat.. GPMI propose un module Entrepôt pour ceux qui ont des plateformes logistiques à gérer.



AVANTAGES :

- GPMI est un logiciel en réseau (nombre d'utilisateurs illimité) .
- GPMI est Multi-sociétés, Multi-langues, Multi-devises, stocks Multi-dépôts, Multi-emplacements
- GPMI Gère la traçabilité des lots (DLUO, DLC) et numéros de série.
- GPMI permet la gestion à la commande, sur prévision (MRP2), à l'affaire

GPMI est très Paramétrable:

Le libellé de chaque champs est personnalisable. Un WorkFlow permet l'adaptation du comportement. La configuration des liens de nomenclature permet de gérer très simplement les commandes et les fabrications très complexes.

Des écran supplémentaires personnalisable sont disponibles dans les principales applications.

Les édition livrées sont personnalisables avec Crystal Report, vous pouvez créer de nouvelles éditions et les intégrer dans GPMI.

The screenshot shows the GPMI ERP interface for 'GPAO OUEST - GPMI ERPL 100/S'. The main dashboard includes a navigation tree on the left, a central menu with 'Admin', 'Arbre', and 'Plus d'options', and a right-hand panel with a numeric keypad and a message area. The central area displays several key performance indicators (KPIs) with 'Go' buttons:

- 31 Ddes d'achat non confirmées
- 13 OF en attente de lancement
- 7 Suggestions d'achat en cours
- 2 Suggestions de fabric* en cours
- 19 Articles en rupture de stock
- 32 Commandes à livrer
- 484 Achats en attente
- 13 Lancements immédiats

The bottom status bar shows the user 'MICHEL/admin', the time '15:54:53', and the file path 'C:\Program Files (x86)\GPMI\10\bgpmi.mdb'.



GPMI

Progiciels de gestion pour TPME et PME industrielles

GESTION DES STOCKS & LOGISTIQUE



Les Stocks :

La gestion des stock est présente dans tous les modules de GPMI

- Gestion des Entrées sur OF, sur réception
- Gestion des sorties sur OF, sur expédition
- Gestion des mouvements inter et entra entrepôts
- Gestion des inventaires
- Valorisations
- Gestion ABC (Pareto)

S067 Stocks Articles

Article: M_CABLEDAV (Cable Dérouleur Avant)

Stock Total Article: 0 PCE

Variante: Stock Total Variante: 0 PCE

Identification Stock

- Lieu de Stockage: STOCK-SE-USINE
- Emplacement: E1
- Numéro de Lot: 125480061
- Unité Logistique
- SSCC Origine

Caractéristiques

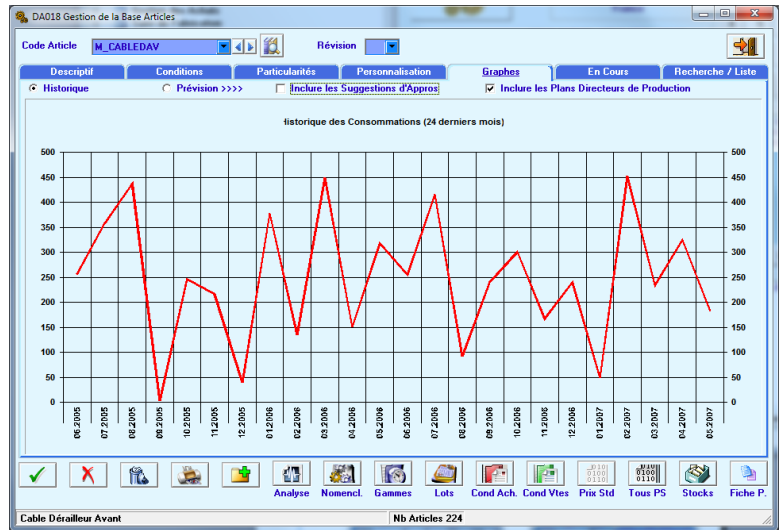
- Date Création
- Quantité en Stock: PCE
- Date Production
- Titre: %
- Colisage: PCE /
- Statut: Normal
- Stock Maxi: PCE
- Date Périemption
- Prix unitaire: 0.1815 €/ PCE
- Taux Dépréciation: %

Inventaires

Périodicité: 4

Dernier Comptage: Date 03/03/2009, Ecart

Mouvements	Stocks	Emplacements	Manquants		
Date_Mvt	Article	Type_Mvt	Origine	Quantité	Options
27/11/2008	M_CABLEDAV	Sortie pour Fabric'	BL200710044	3	
21/04/2008	M_CABLEDAV	Autre sortie		11	couleur BLE dents
20/04/2008	M_CABLEDAV	Autre sortie		15	couleur BLE dents
20/04/2008	M_CABLEDAV	Sortie pour Fabric'	OF200702592	10	
20/04/2008	M_CABLEDAV	Sortie pour Fabric'	OF200702377	22	
20/04/2008	M_CABLEDAV	Sortie pour Fabric'	OF200702377	20	
19/04/2008	M_CABLEDAV	Sortie pour Fabric'	OF200702377	18	
19/04/2008	M_CABLEDAV	Sortie pour Fabric'	2007	15	



Le stock est détaillé sur 24 périodes.

Historique = 24 mois
Prévision = 24 semaines

Calcul de la Quantité économique avec formule WILSON

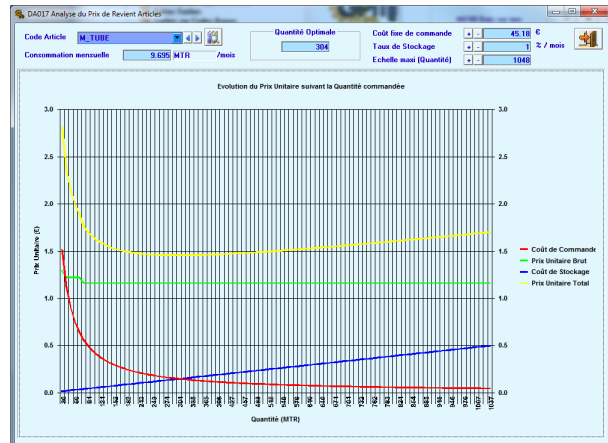
Sugg' Appros Inclure PDP

Stock Article	0
Stock Réserve	0
Stock Disponible	0
Livraisons attendues	1417
OFs en cours	0
Sorties pour OFs	690
Commandes non livrées	0
BL non sortis	0
PDP	0
Manquants	0

Toutes les mouvements sont clairement expliqués dans le menu

- Stocks
 - Stocks Articles
 - Liste des Stocks Articles / Emplacement
 - Visualisation graphique des Stocks
 - Transferts de Stocks Articles
 - Gestion des Stocks Logistiques
 - Transferts de Stocks Logistiques (Entrées)
 - Transferts de Stocks Logistiques (Sorties)
 - Gestion des Emplacements de Stockage
 - Paramètres Logistiques des Emplacements
- Sorties
 - Sorties et BLs sur Commandes Clients
 - Sorties sur Bons de Livraisons Clients
 - Sorties Logistiques sur BL Clients
 - Sorties sur OF
 - Sorties pour Dépôts et Prêts
 - Autres Sorties
 - Sorties sur Codes Barres

- Entrées
 - Entrées sur Commandes Fournisseurs
 - Entrées sur OF terminés
 - Retours de Dépôts et Prêts
 - Autres Entrées
 - Déclarations Post production
 - Note Qualité / Entrée
- Mouvements
 - Consultation des Mouvements
 - Suivi des Marchandises en transit
 - Gestion des Manquants
 - Consultation des Utilisations de Lots
 - Utilisations de Numéros de Série
 - Enreg. inventaires
- Tournées de livraison
 - Chargement des véhicules
 - Retour des véhicules
 - Récap des Tournées





GPMI

Progiciels de gestion pour TPME et PME industrielles

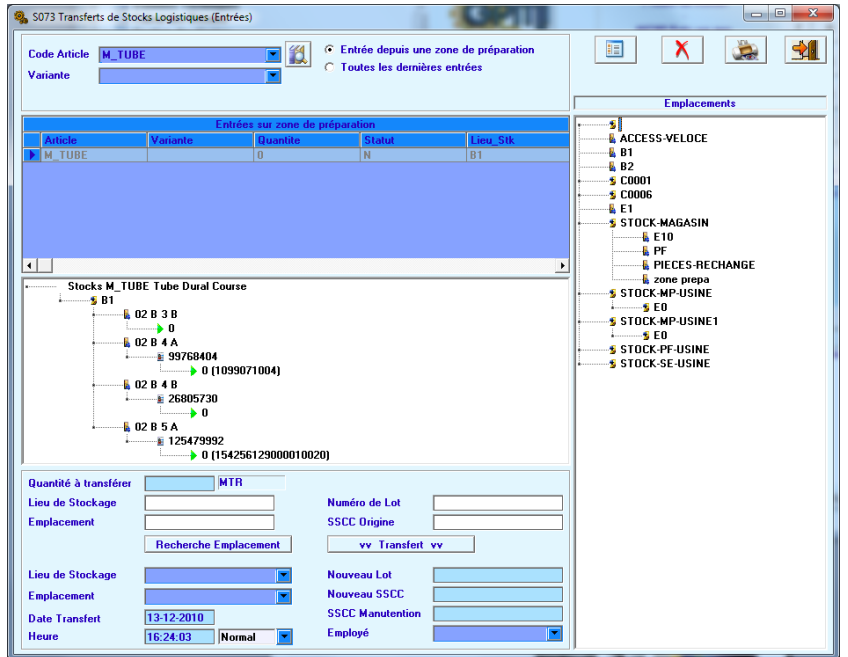
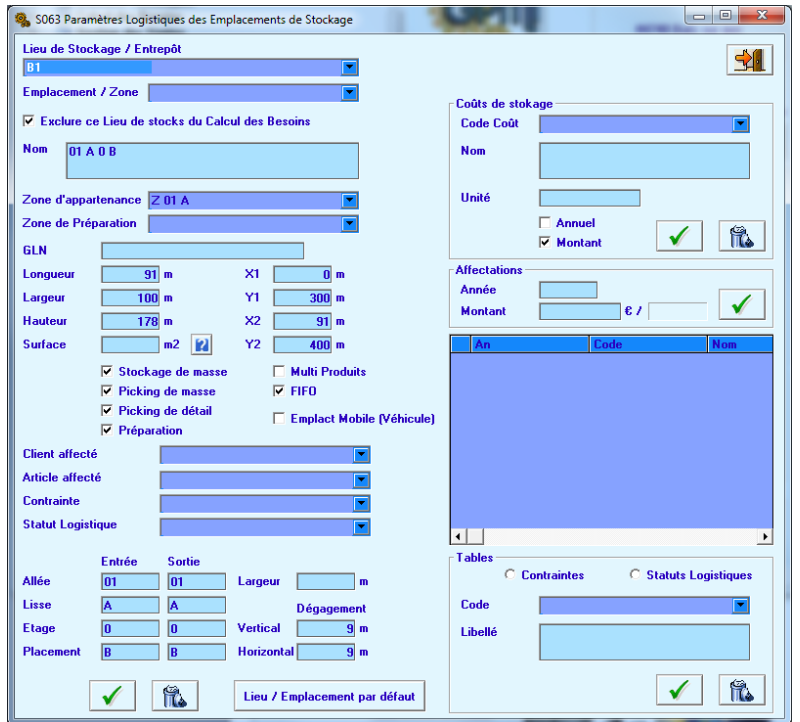
GESTION DES STOCKS & LOGISTIQUE



La gestion des Entrepôts : Description des Entrepôts

Description détaillée du type d'emplacement et de sa position X,Y,Z afin d'optimiser les déplacements.

Visualisation graphique des emplacements avec leur contenu



La saisie des mouvements :

La saisie des mouvements peut se faire de façon simple par «glisser» entre deux fenêtre

Nous pouvons également fournir des terminaux d'atelier avec personnalisation des scenarios de saisie (Osys, Quartis...)



Edition d'étiquettes tous formats.

From:
Your Company Name
Street
Zip Town
Country
Item / Description

To:
Company Name
Street
Zip Town
Country

SSCC 15425125000000128

GTIN 2154258565412
Best before <Date>
Count <Nb Items>
Nett Weight <Weight>

Batch No <Batch>



021254875285548752159041240713131023065000



15425125000000128



GPMI

Progiciels de gestion pour TPME et PME industrielles

GESTION DES STOCKS & LOGISTIQUE



La gestion des inventaires:

Inventaires annuels et tournants

Algorithme d'optimisation des inventaires tournants

Inventaires par entrepôt

Personnalisation de la facturation logistique

VT124 Facturation Logistique

Code Client: C0002

Facturation Logistique

Facturation de base

Facturation Mini: C

Facturation par Commande: C

De: Lignes ou Produits C

De: Lignes ou Produits C

Facturation par Ligne: C

De: Lignes ou Produits C

De: Lignes ou Produits C

Facturation par Conditionnement: C

De: Lignes ou Produits C

De: Lignes ou Produits C

Facturation Transport

par Commande: C

par Ligne: C

par Conditionnement: C

par Valeur stockée: C

par Valeur stockée E/C: C

Supplément "Urgent": C

Foifait Avance / Taxes: C

Dans 5e Traké: C

Frais administratifs facturés

par Commande: C

par Ligne: C

par Conditionnement: C

par Valeur stockée: C

par Valeur stockée E/C: C

Supplément "Urgent": C

Foifait Avance / Taxes: C

Facturation Stockage

Lieu de Stockage:

Entées: e/

Stockage: e/

Colisage: e/

Sorties: e/

Éléments enregistrés:

SM083 Enregistrement des inventaires

Date Inventaire: 13/12/2010 Lieu de Stockage: B1

Générer les suggestions d'inventaires

Tournaux Annuels

Lieu_Sik	Code_Art	Lib_Art	Variante	Options	Emplact	Lot
B1	M_ARRETAGAINE	Arrêt de gaines			01 A 1 B	
B1	M_ARRETAGAINE	Arrêt de gaines			04 C 2 B	53303349
B1	M_ARRETAGAINE	Arrêt de gaines			04 C 3 A	53303348
B1	M_AXEAR	Axe de roue Arrière			04 C 3 B	
B1	M_AXEAR	Axe de roue Arrière			04 C 4 A	15802457
B1	M_AXEAR	Axe de roue Arrière			04 C 4 B	15802457
B1	M_AXEAR	Axe de roue Arrière			04 C 5 A	15784562
B1	M_AXEAR	Axe de roue Arrière			04 C 5 B	15802457
B1	M_BILLEGU	Bille Guidon /			04 D 0 A	125479977
B1	M_BILLEGU	Bille Guidon /			04 D 0 B	125480045
B1	M_BILLEPED	Bille Pédalier			04 D 1 A	101739231
B1	M_BILLEPED	Bille Pédalier			04 D 1 B	125479875
B1	M_BILLERQUE	Bille Axe Roue			04 D 2 A	125480018

Stock compté

Code Article: M_ARRETAGAINE Variante: Options: Emplacement: 01 A 1 B Numéro de Lot: Numéro de Série:

Quantité en Stock: 7 PCE

Quantité comptée: 7 PCE Normal

Demiers Mouvements

Date_Mvt	Article	Type_Mvt	Origine	Quantite	Options	Emplact
26-01-2010	LM1003	Entrée / DF terminé	DF200702638	10		
26-01-2010	ACCESSOIRE1	Sortie pour Fabric	OF200702638	10		
26-01-2010	ACCESSOIRE1	Entrée / Transfert	OF200702638	10		
26-01-2010	ACCESSOIRE1	Sortie / Transfert	OF200702638	10		
26-01-2010	ACCESSOIRE1	Entrée / Cde Fourn	CA200700076	10		
11-01-2010	MAT1	Sortie pour Fabric	OF200702637	10		
11-01-2010	MAT1	Entrée / Transfert	OF200702637	10		
11-01-2010	MAT1	Sortie / Transfert	OF200702637	10		
06-01-2010	MAT1	Entrée / Cde Fourn	CA200700074	10		
06-01-2010	MAT1	Sortie pour Fabric	OF200702635	10		
06-01-2010	MAT1	Entrée / Cde Fourn	CA200700072	10		
08/01/2009	M_BILLEGU	Sortie / BL Client	BL200710048	600		E3



NOUS CONTACTER :

Tous nos tarifs sur : www.gpmi.net

GPMI Bretagne
Tél : 06.82.03.34.13
bretagne@gpmi.net

GPMI Grand Ouest
Tél : 02.40.23.88.43
gpao-ouest@gpmi.net

GPMI Nord IdF Paris
Tél : 06.09.02.06.89
siegel@gpmi.net

GPMI Midi Gaillac
Tél : 09.51.81.83.77
midi@gpmi.net

GPMI Sud Est
Tél : 04.73.90.92.12
rouzier@gpmi.net

GPMI Est Chaumont
Tél : 06.07.32.10.93
est@gpmi.net

