

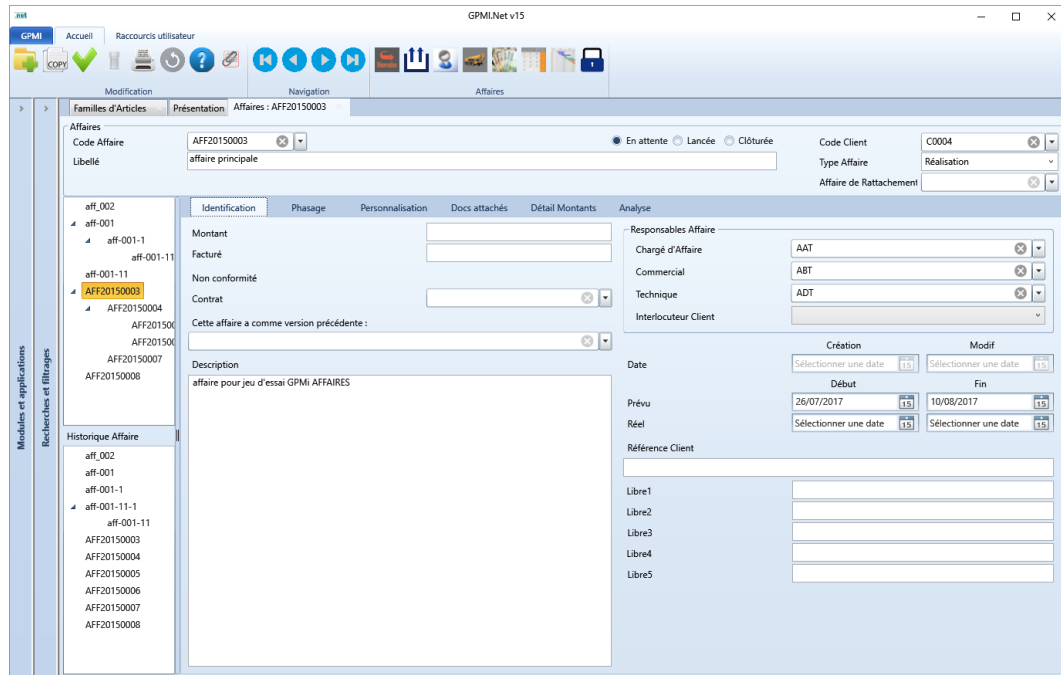
GPMI.NET

Le Module Affaires

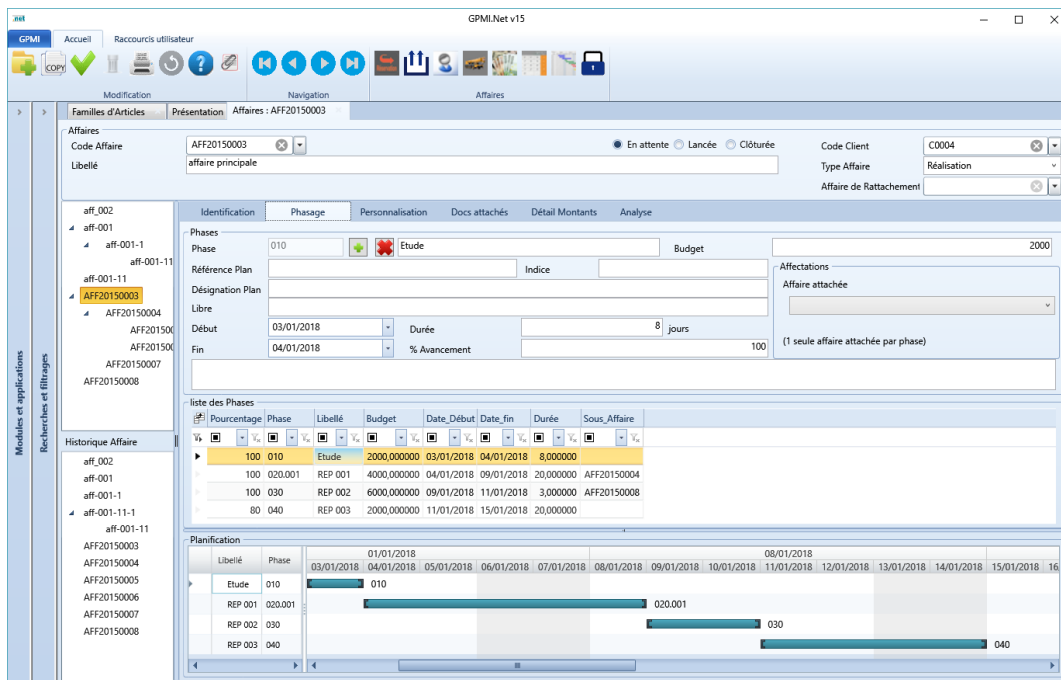
Le module Affaires de GPMI permet de gérer des affaires avec ou sans OFs

...Le premier onglet permet l'identification de l'affaire. il est également possible de gérer des sous affaires.

Un treeview donne une vision hiérarchique des affaires en cours.



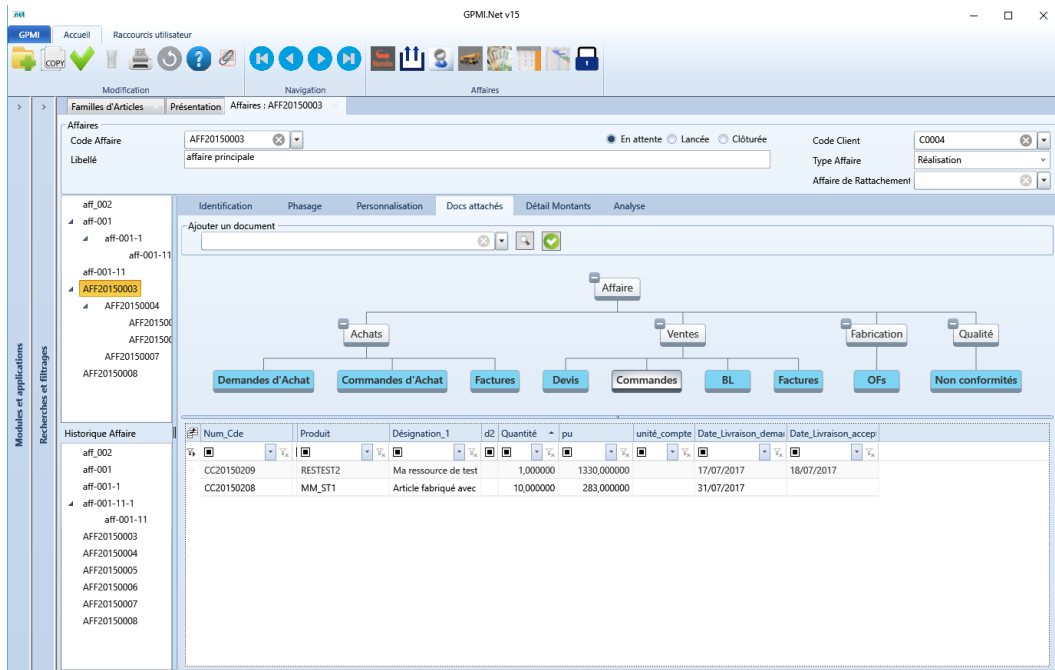
...Un second onglet permet de réaliser le phasage des affaires



Une sous affaire peut être affectée à chaque phase.

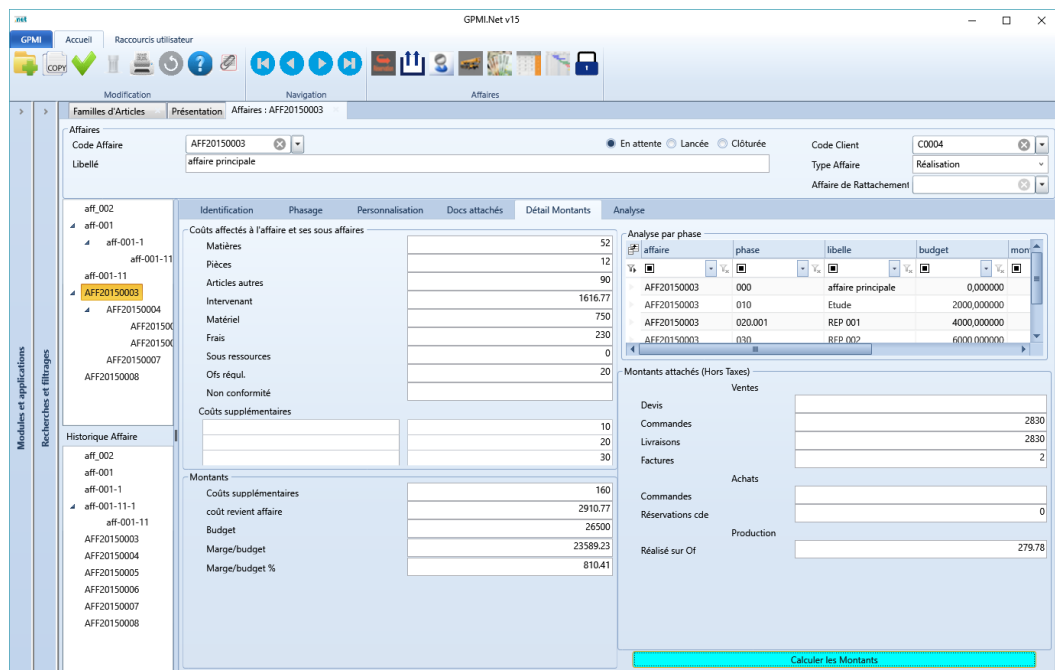
...l'onglet Personnalisation permet d'attacher de nombreuses zones complémentaires à l'affaire. Ces zones sont paramétrables par type d'affaire. Ceci permet, aux utilisateurs qui le souhaite de caractériser l'affaire de manière exhaustive.

...L'onglet Documents associés



Cet onglet permet de visualiser les documents associés et d'ouvrir les applications sur ces documents. Il est également possible d'associer un document à l'affaire en cours depuis cet onglet.

...l'onglet Détail des montants



il donne le bilan d'affaires selon 2 perspectives:

par affectations multi-phases,
par phase multi-affectations

...L'onglet Analyse va permettre faire des bilans d'affaires personnalisés selon les besoins de votre entreprise.

Les boutons



Ces boutons vont vous permettre:

menu modification

- Créer une nouvelle affaire
- Dupliquer une affaire
- valider les informations créées dans votre affaire.
- Supprimer une affaire
- Editer des bilans
- affecter des fichiers à l'affaire en cours (excel, word,)

menu Affaires

- Réserver du stock pour l'affaire en cours
- Faire des sorties de stock sur l'affaire en cours
- Affecter des intervenants sur l'affaire en cours
- Affecter du matériel sur l'affaire en cours
- Affecter des frais sur l'affaire en cours
- Réaliser une calcul des besoins sur affaire
- Visualiser sous forme de GANTT l'ensemble des affaires en cours
- Clôturer l'affaire en cours